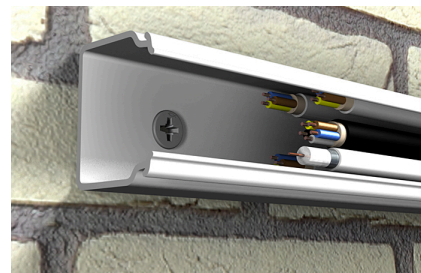


Beütődübel egyszerű, gyors és gazdaságos alkalmazásokhoz



ÉPÍTANYAGOK

- Beton
- Tömör mészhomoktégla
- Tömör tégl
- Terméskő
- Tömör könnyűbetontégla
- Pórusbeton
- Tömör gipszpanel
- Üreges tégl
- Üreges mészhomoktégla
- Üreges könnyűbeton tégl

ENGEDÉLYEK



ELNYŐK

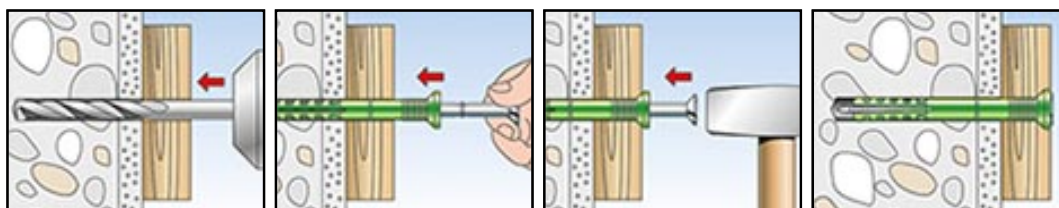
- Legalább 50% megújuló nyersanyagból készült és ezáltal nagy mértékben környezetbarát.
- Hatékony és biztos tartás mint a hagyományos N dübelnél.
- A gyors beütőszerelés csökkenti a szükséges szerelési időt, ezáltal lehetővé teszi a gazdaságos sorozat-szereléseket.
- Az integrált beütőzár megakadályozza a dübel túl korai terpesztését (beszorulását) a szerelés során, és ezáltal problémamentes beütést tesz lehetővé.
- A fűrészfogas menettel ellátott szeg könnyen beüthető, szükség esetén pedig egyszerűen kicsavarható.
- A hasznos hossz és fejkialakítás széles méretválasztéka megfelelő megoldást nyújt minden rögzítési feladathoz.

ALKALMAZÁSOK

- Tartószerkezetek fából és fémből
- Fal csatlakozások és vakolat profilok
- Fóliák
- Lapok
- Kábel-és csőbilincsek
- Szerelőszalagok

MKÖDÉSE

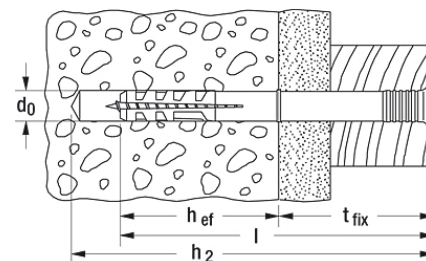
- Az N beütődübel átmenőszereléssel alkalmazható.
- A szegcsavar beütésekor a hüvely két irányba szétterpeszt, és a furatfalnak feszül.



MSZAKI ADATOK



Beütődübel N GREEN



Termék megnevezése	Cikkszám	Furatátmérő d_0 [mm]	Tényleges rögzítési mélység h_{ef} [mm]	Dübel hossz l [mm]	Min. furatmélység átmenőszerelésnél h_2 [mm]	Max. rögzítési vastagság t_{fix} [mm]
N GREEN 6 x 40/10 S	524845	6	30	40	55	10
N GREEN 6 x 60/30 S	524847	6	30	60	75	30
N GREEN 6 x 80/50 S	524848	6	30	80	95	50
N GREEN 8 x 80/40 S	524849	8	40	80	95	40
N GREEN 8 x 100/60 S	524850	8	40	100	115	60

TERHELÉSEK

Beütődübel N GREEN S

Legnagyobb javasolt terhelések¹⁾ egy dübel esetén.

Az értékek csak a meghatározott átmérőjű szegcsavarokkal érvényesek.

Típus			N GREEN 6	N GREEN 8
Szegcsavar átmérő	∅ [mm]		4	5
Javasolt terhelések az egyes alapanyagokban F_{rec}²⁾				
Beton	≥ C20/25	[kN]	0,25	0,27
Tömör tégl	≥ Mz12	[kN]	0,18	0,24
Tömör mészhomok tégl	≥ KS12	[kN]	0,22	0,24
Tömör adalékanyagos könnyűbeton tégl	≥ V4	[kN]	0,12	0,15
Pórusbeton	≥ PB2	[kN]	0,04	0,05
Pórusbeton	≥ PB4	[kN]	0,10	0,13

¹⁾ 4-es biztonsági tényezőt tartalmaz.

²⁾ Érvényes húzó-, nyíró és bármely szögben irányuló erőre.