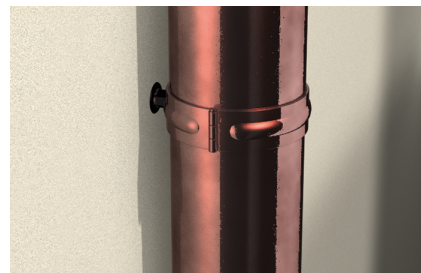


Feszítő dübel metrikus csavarokhoz és menetes szárakhoz



ÉPÍTANYAGOK

- Beton
- Üreges tégl- és betonfödémek
- Üreges mészhomoktégla
- Tömör mészhomoktégla
- Tömör szerkezetű terméskő
- Tömör könnyűbetontégla
- Tömör tégl
- Tömör gipszpanel
- Üreges tégl
- Pórusbeton

ENGEDÉLYEK



ELLNYÖK

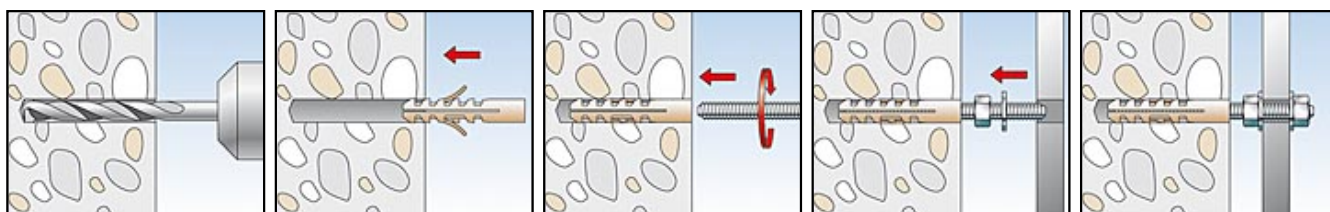
- Az M-S belső geometriája lehetővé teszi a szabványos metrikus csavarok vagy menetes szárak az ideális alkalmazását.
- A perem nélküli kialakítás lehetővé teszi a dübel behelyezését a vakolat alá olyan mélyre, amely szükséges a teherhordó réteg, és ezáltal a maximális teherbírás eléréséhez.
- Mivel a dübel csak két irányba terpeszt, így lehetővé válik a terpesztési irány beállítása párhuzamosan a fal élével. Ezáltal szerelésnél kisebb peremtávolságok lehetségesek.
- A vékony dübelgeometriának köszönhetően könnyen a furatba tolható. Így gyorsá és egyszerűvé válik a szerelés.

ALKALMAZÁSOK

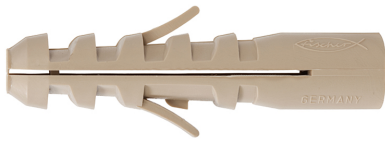
- Fogantyúk
- Redőnyök
- Lugasok
- Lefolyócsövek
- Távolságtartó szerelés
- Ablak szerelvények
- Rácsok

MKÖDÉSE

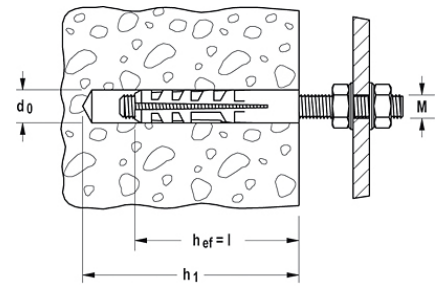
- Az M-S dübel elő- és átmenőszereléssel is alkalmazható.
- A csavar behajtásakor, a dübel két irányba terpeszt, ezzel biztosítva a biztonságos rögzítést az építőanyagban.
- A csavarhosszúság meghatározása: dübelhosszúság + tárgy vastagsága + vakolat és/vagy szigetelőanyag vastagság + 1 × csavarátmérő.
- Metrikus csavarokkal és menetes szárakkal kombinálható.
- A könnyű becsavarás érdekében a csavar vagy menetes szár végének jól leélezettnek kell lennie.



MSZAKI ADATOK



Metrikus dübel M-S



Termék megnevezése	Cikkszám	Furatátmérő d_0 [mm]	Dübel hossz l [mm]	Menet M
M 6 S	050152	8	40	M 6
M 8 S	050153	10	50	M 8
M 10 S	050154	14	70	M 10
M 12 S	050155	16	80	M 12

TERHELÉSEK

Műanyag feszítődübel M-S

Legnagyobb javasolt terhelés¹⁾ önálló dübel esetén.

A megadott értékek csak a meghatározott csavarátmérők esetén érvényesek.

Típus			M 6 S	M 8 S	M 10 S	M 12 S
Menet méret	[M]		M6	M8	M10	M12
Javasolt terhelés a megfelelő építőanyagban F_{rec}²⁾						
Beton	C20/25	[kN]	0,30	0,54	0,66	1,06
Tömör tégl	Mz 12	[kN]	0,24	0,33	0,46	0,79
Tömör mészhomok tégl	KS 12	[kN]	0,24	0,33	0,43	0,71

¹⁾ 7-es biztonsági tényezőt tartalmazza.

²⁾ Érvényes húzó-, nyíró és bármely szögben irányuló erőre.